

賃貸アパートメント

田園調布レジデンス

東急東横線・東急多摩川線・東急目黒線

「田園調布」駅 徒歩 15分

「多摩川」駅 徒歩 14分

東急池上線

「雪が谷大塚」駅 徒歩 9分

◇ 閑静な住宅地

◇ 田園調布警察署があり安心な住環境

◇ コンビニ・郵便局などあり生活便利



◆ 物件概要 ◆

【所在地】東京都大田区田園調布1丁目20番9号

【構造規模】木造カラーベストコロニアル葺2階建

【築年月】平成28年3月

◆ 賃貸条件 ◆

◆ 礼金 / 0ヶ月 ◆ 敷金 / 1ヶ月

◆ 契約期間 / 2年間

◆ 更新料 / 新賃料の1ヶ月

◆ 現況 / R4.10.19 解約

◆ 入居 / 相談

◆ 家賃保証会社 / 必須

エルズサポート

初回賃料 50% / 更新 10,000円

◆ 火災保険 / 12,000円 / 2年間

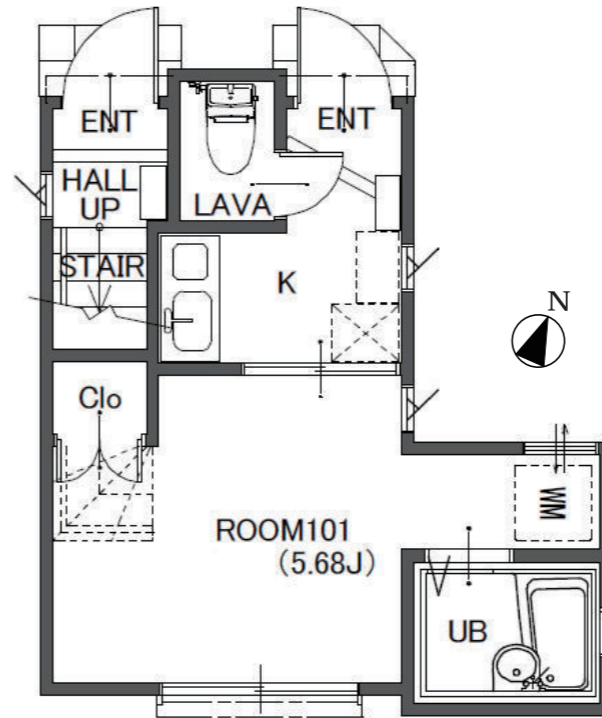
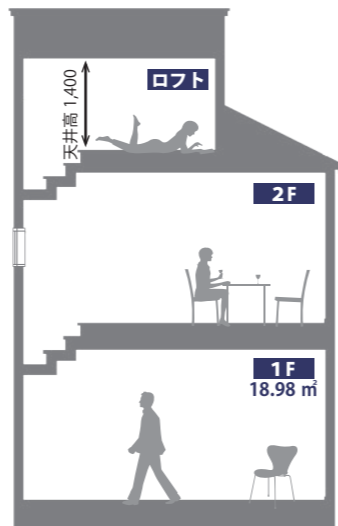
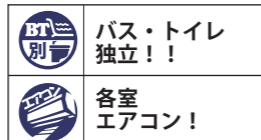
◆ 鍵交換代金 / 19,800円

※ 図面と現況が相違する場合は現況優先とします。

礼金0ヶ月！！

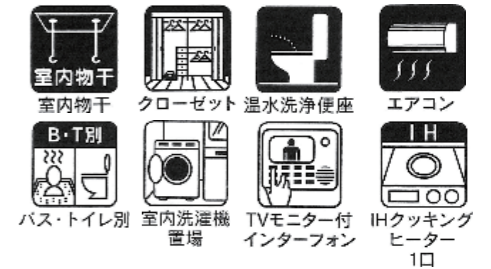
■ Life Information

- ローソン 260m
- セブンイレブン 300m
- まいばすけっと 450m
- 田園調布郵便局 260m
- 大田区田園調布特別出張所 850m
- 内科クリニック 210m



1F **1K**
賃料 **69,000円** 管理費 **2,000円**
18.98 m²

- ◆ 設備・仕様 ◆
- バス・トイレ独立
 - シューズボックス
 - カラーモニターインターホン
 - 室内洗濯機置場
 - エアコン
 - クローゼット
 - 給湯機
 - 浴室乾燥機
 - 室内干しフック
 - 防音性の高い床材仕様
 - 公営水道・東京電力・東京ガス



東京都知事(1)101599
(社)全日本不動産協会会員
(財)東日本レイズ会員
不動産ネットワーク加盟店
国土交通大臣指定
一般財団法人不動産協会会員
城南リアルエステート協会会員

株式会社ナズハウスエージェント

152-0032 目黒区平町2丁目2番4号ナズ平町ビル

TEL.03-5731-6010

FAX.03-5731-6011

求む! 建売用地
M/S用地
収益物件
アパート用地
＜東京全域・神奈川一部＞

客付会社様へ

AD100%(税込)

鍵 現地対応



※QRコードを読み取って
頂くと弊社物件HPを
ご覧頂けます。

弊社 HP 物件情報満載!! ■ 手数料

<https://na-s.net>

物確・内見・入居申込は
「リアルタイム」Web受付

ITANDI BB



借主 100%
客付 100%

■ 取引態様
専任