

賃貸アパートメント

田園調布レジデンス

東急東横線・東急多摩川線・東急目黒線

「田園調布」駅 徒歩 15分

「多摩川」駅 徒歩 14分

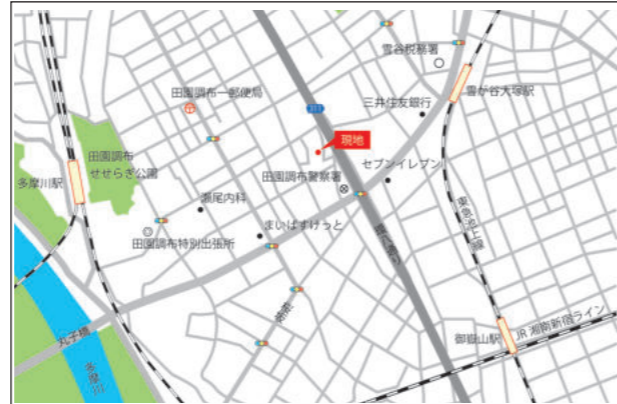
東急池上線

「雪が谷大塚」駅 徒歩 9分

◇ 閑静な住宅地

◇ 田園調布警察署があり安心な住環境

◇ コンビニ・郵便局などあり生活便利



◆ 物件概要 ◆

【所在地】 東京都大田区田園調布1丁目20番9号

【構造規模】 木造カラーベストコロニアル葺2階建

【築年月】 平成28年3月

【駐輪場】 空無

◆ 賃貸条件 ◆

◆ 礼金 / 0ヶ月 ◆ 敷金 / 1ヶ月

◆ 契約期間 / 2年間 ◆ 更新料 / 新賃料の1ヶ月

◆ 現況 / 空室

◆ 入居 / 即日 ◆ 家賃保証会社必須 / イル`ホ`ート

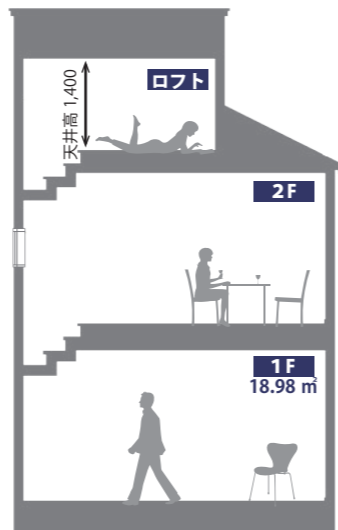
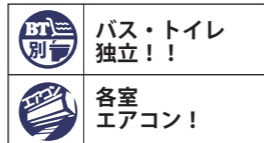
◆ 火災保険 / 12,000円 / 2年間

◆ 鍵交換代 / 19,800円 (税込)

※ 図面と現況が相違する場合は現況優先とします。

■ Life Information

- ローソン 260m
- セブンイレブン 300m
- まいばすけっと 450m
- 田園調布郵便局 260m
- 大田区田園調布特別出張所 850m
- 内科クリニック 210m



礼金0ヶ月!!

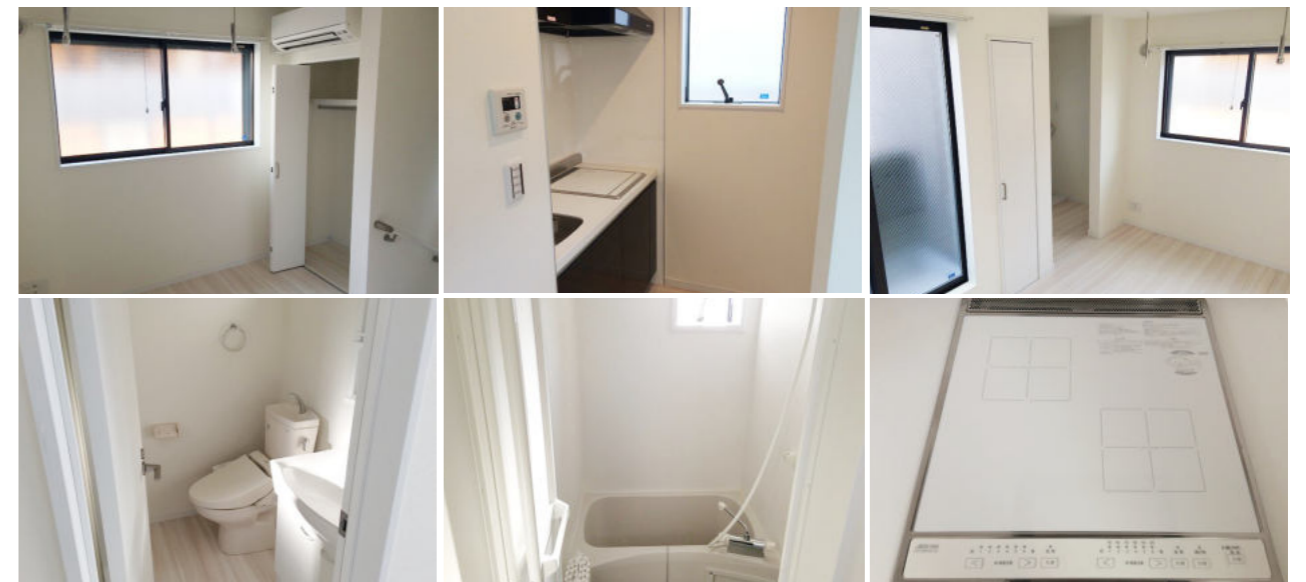
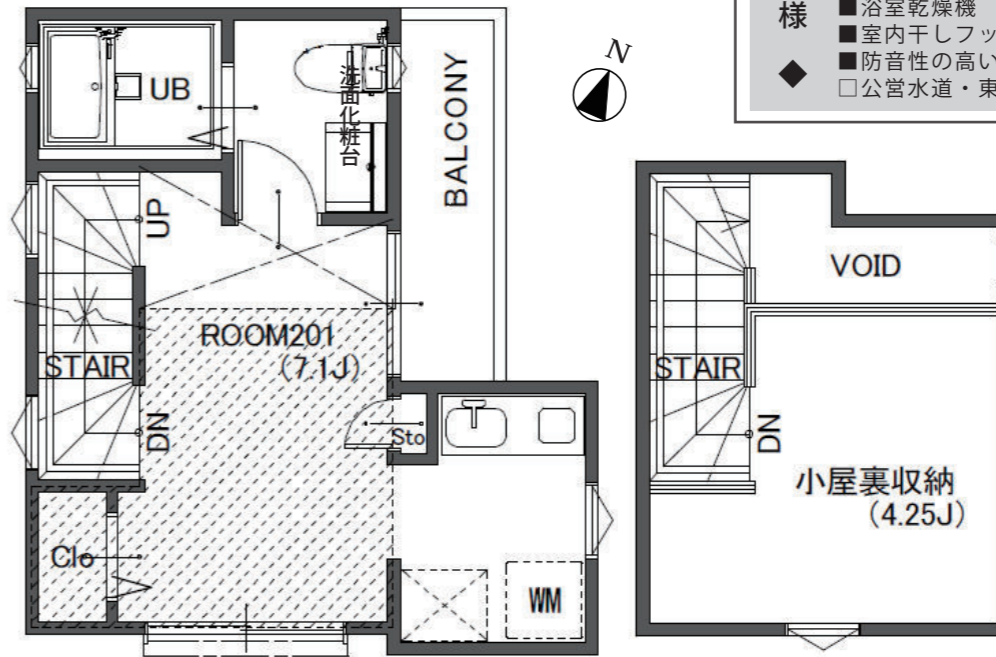
2F

1K+ロフト

賃料 88,000円 管理費 2,000円

26.36㎡ (ロフト6.88㎡含)

- ◆ 設備・仕様 ◆
- バス・トイレ独立
 - シューズボックス
 - カラーモニターインターホン
 - 室内洗濯機置場
 - エアコン
 - クローゼット
 - 給湯機
 - 浴室乾燥機
 - 室内干しフック
 - 防音性の高い床材仕様
 - 公営水道・東京電力・東京ガス



東京都知事(1)101599
(社)全日本不動産協会会員
(財)東日本レイズ会員
不動産ネットワーク加盟店
国土交通大臣指定
一般財団法人不動産協会会員
城南リアルエステート協会会員

株式会社ナズハウスエージェント

〒152-0032 東京都目黒区平町2丁目2番4号ナズ平町ビル

TEL/03-5731-6010 FAX/03-5731-6011

MAIL:nashouseagent@na-s.co.jp

物件HP <https://na-s.net>

物確・内見・入居申込は

「リアルタイム」Web受付

ITANDI BB



客付会社様へ

鍵現地

AD 100

至急求む
都心エリア
城南エリア
建売用地
M/S用地
収益物件

■ 手数料
借主 100%
客付 100%
■ 取引態様
専任