

貸事務所

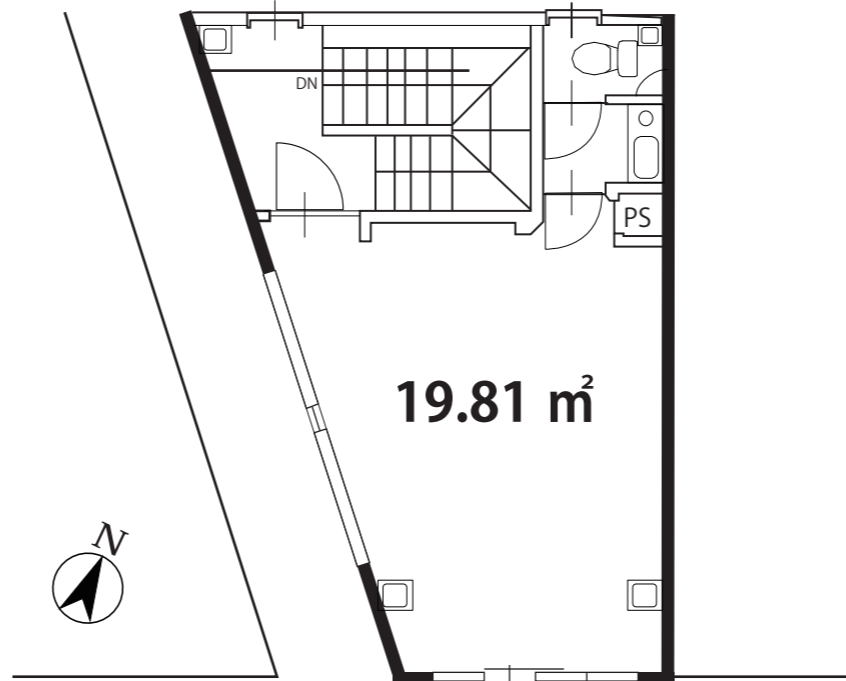
池田ビル 401号

東急東横線「都立大学」駅 徒歩 2分

東急大井町線「自由が丘」駅 徒歩 19分
東急東横線



- ☆「都立大学駅」徒歩3分!
- ☆目黒通りに面した、二方向道路の角地
- ☆スーパー、コンビニなど近くて便利!
- ☆近隣に商業施設多数あり!



約25m目黒通り

Life Information

- 三井住友銀行都立大学駅前ビル・・・約74m
- 三菱UFJ銀行都立大学駅北支店・・・約77m
- ローソン目黒八雲一丁目店・・・約140m
- 東急ストア都立大学店・・・約160m
- ファミリーマート都立大学駅前店・・・約110m
- 目黒柿ノ木坂郵便局・・・約150m
- 本田病院・・・約93m
- 目黒区立八雲小学校・・・約350m
- 八雲学園中学校高等学校・・・約600m
- ヒノミドラッグ都立大店・・・約72m

※図面と現況が異なる場合は現況を優先とします。

物件種別	事務所
最寄駅	都立大学駅
間取り	ワンフロア
賃料	75,000円(税込)
所在地	東京都目黒区八雲1丁目4番6号
物件名称	池田ビル401号
交通	東急東横線「都立大学」駅 徒歩2分

◆ 賃貸条件 ◆

保証金	3ヶ月	管理費	5,000円(税込)
礼金	1ヶ月	償却	解約時20%
契約期間	3年	解約予告	3ヶ月前
更新料	1.5ヶ月(新賃料)	看板使用料	10,000円(税込)/月
用途地域	商業地域		
特記事項			

◆ 建物 ◆

構造	鉄骨造陸屋根4階建 4階部分
専有面積	19.81㎡(5.99坪)
築年数	1991年6月築

◆ 備考 ◆

現況	使用中(R5.1.23解約予定)
入居可能日	相談
設備	保証会社加入必須(エルズサポート株式会社) 初回保証料80% 年間保証料20,000円/年 テナント総合保険20,000円/2年 鍵交換費用19,800円 公営水道・東京電力・公共下水 ※ガス設備なし



東京都知事(1)101599
(社)全日本不動産協会会員
(財)東日本レイズ会員
不動産ネットワーク加盟店
国土交通大臣指定
一般財団法人不動産協会会員
城南リアルエステート協会会員

株式会社ナズハウスエージェント

〒152-0032 東京都目黒区平町2丁目2番4号 ナズ平町ビル

TEL: 03-5731-6010 FAX: 03-5731-6011

MAIL: nashouseagent@na-s.co.jp

ナズグループ物件HP <https://na-s.net>

客付会社様へ
鍵 現地対応



■手数料
借主100%
客付100%
■取引態様
専任