

ハイツアゼリア 206号室

▶京浜東北線
▶南武線

▶上野東京ライン
▶東海道線

「川崎」駅 徒歩 10分

▶南武線「尻手」駅 徒歩 15分



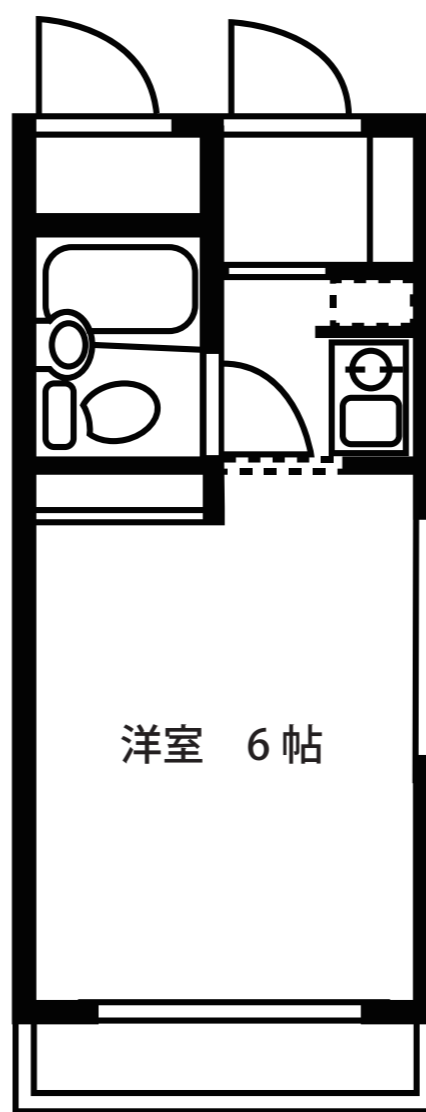
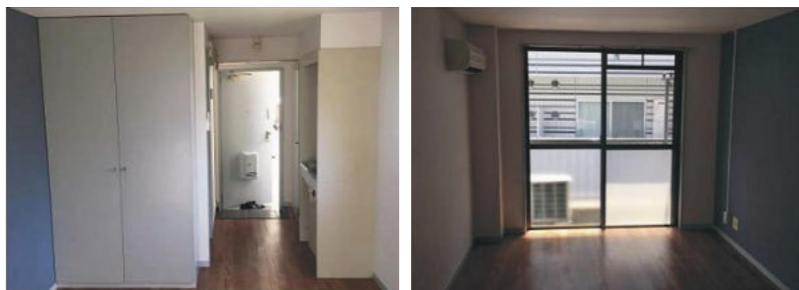
- 4線2駅利用可能!
- 駐輪スペースあり
- 商業施設豊富!
- 公園が多く緑豊かな環境

YOUTV 導入物件

- ・Wi-Fi (無線)・インターネット無料!
- ・雑誌読み放題!
人気雑誌 800 誌以上
- ☆無料で楽しみいただけます☆

LIFE INFORMATION

- セブンイレブン川崎中幸町店・・・約 210m
- いなげや川崎幸店・・・約 180m
- ココカラファイン南幸町店・・・約 210m
- ラゾーナ川崎プラザ・・・約 500m
- MEGA ドン・キホーテかわさき店・・・約 750m
- 川崎幸クリニック・・・約 400m
- 南河原公園・・・約 290m
- 横浜銀行川崎西口支店・・・約 230m
- 川崎河原町郵便局・・・約 400m
- 川崎市幸区役所・・・約 1.3km



物件種別	賃貸マンション
最寄駅	川崎
間取り	1K
賃料	60,000円
所在地	神奈川県川崎市幸区中幸町1丁目49番27号
物件名称	ハイツアゼリア 206号

◆ 賃貸条件 ◆

敷金	1ヵ月	礼金	1ヵ月
契約期間	2年	管理費	3,000円/月
更新料	新賃料1ヵ月分	償却	なし
保険料	12,000円(2年間)		
特記事項	鍵交換代 16,500円(税込)		

◆ 建物 ◆

構造	鉄骨軽量気泡コンクリート(ALC) 3階建
専有面積	17.92㎡
築年数	1989年04月築

◆ 備考 ◆

部屋状況	空室
入居可能日	即日
設備	公営水道・東京電力・都市ガス 給湯・エアコン・IHクッキングヒーター 室内洗濯機置場・収納 照明器具・下駄箱 ※保証会社必須(エルズサポート) 初回50%~ 更新時 10,000円/1年

角部屋です!

EQUIPMENT



■お部屋にも照明器具あり ■CATV

※図面と現況が異なる場合は現況を優先とします。



東京都知事(1)101599
(社)全日本不動産協会会員
(財)東日本レイズ会員
不動産ネットワーク加盟店
国土交通大臣指定
一般財団法人不動産協会会員
城南リアルエステート協会会員

株式会社ナズハウスエージェント

〒152-0032 東京都目黒区平町2丁目2番4号 ナズ平町ビル

TEL: 03-5731-6010 FAX: 03-5731-6011

MAIL: nashouseagent@na-s.co.jp

ナズグループHP

<https://na-s.net>

客付会社様へ
鍵 現地
AD 100



Instagram
に掲載中!



※QRコードを読み取って
頂くと弊社物件HPを
ご覧頂けます。

■手数料
借主 100%
客付 100%

■取引態様
専任媒介

