

目黒区 自由が丘 1 丁目

東急東横線・東急大井町線 東急東横線
「自由が丘」駅 徒歩 9分 「都立大学」駅 徒歩 13分

物件概要

- 住居表示 / 東京都目黒区自由が丘 1 丁目 21-22
- 権利 / 所有権
- 土地面積 / B 区画 291 番 9 : 52.71 m² (公簿)
東側私道別途 97.55 m²のうち持分 1/18 (公簿)
西側私道別途 94.38 m²のうち持分 1/18 (公簿)
- 地目 / 宅地
- 都市計画 / 市街化区域 ●用途地域 / 第一種低層住居専用地域
- 建ぺい率 / 60% (角地 70%) ●容積率 / 150%
- 高度地区 / 第 1 種高度地区 (絶対高さ 10m)
- 日影時間 / 4h-2.5h (1.5m)
- 防火指定 / 準防火地域
- 道路 / 北側公道 42 条 1 項 1 号 幅員約 4.3m
西側私道 42 条 1 項 5 号 幅員約 4m
- 設備 / ガス管・上下水道管
- 現況 / 更地
- 引渡 / 相談
- その他 / 境界確認書・私道の通行使用承諾書取得済
自由が丘地区街並み形成指針

建物プランあり

※敷地規模の最低限度 70 m²ですが敷地の最低限度が制定される前に分筆している為、それぞれの土地に建築可能とのことです (目黒区役所建築課にて聴取)
※電柱の移設及び支線の撤去については担当者までお問い合わせ下さい。

.....また新たに生まれるステイタスに注目.....

自由が丘駅前 再開発事業 施工中!

大型複合商業施設 令和 8 年度建物竣工予定!

角地 & 高台 日当り眺望良好◎



LIFE INFORMATION

- ライフ目黒八雲店 (オープン予定) ・ 290m
- JIYUGAOKA de aone ・ ・ ・ ・ ・ 750m
- 西友深沢店 ・ ・ ・ ・ ・ 850m
- 若草幼稚園 ・ ・ ・ ・ ・ 190m
- 目黒区立宮前小学校 ・ ・ ・ ・ ・ 500m
- 目黒区立第十中学校 ・ ・ ・ ・ ・ 1.4km
- 目黒八雲二郵便局 ・ ・ ・ ・ ・ 600m
- 目黒区西部地区サービス事務所 ・ ・ ・ 1.1km

※現地見や案内の際はご注意ください。※広告掲載一切不可。
※図面と現況が異なる場合は現況優先とします。



東京都知事 (2) 100967
(社) 全日本不動産協会会員
(財) 東日本レイズ会員
不動産ネットワーク加盟店
国土交通大臣指定
一般財団法人不動産協会会員

株式会社だいら

107-0062 港区南青山 6 丁目 7 番 15 号
担当: 金子 090-3298-6374
kaneko@na-s.co.jp

TEL.03-5731-6306
FAX.03-5731-6307

開発仕入担当者募集 /
弊社 HP 物件情報満載!!
詳しくはこちら!!

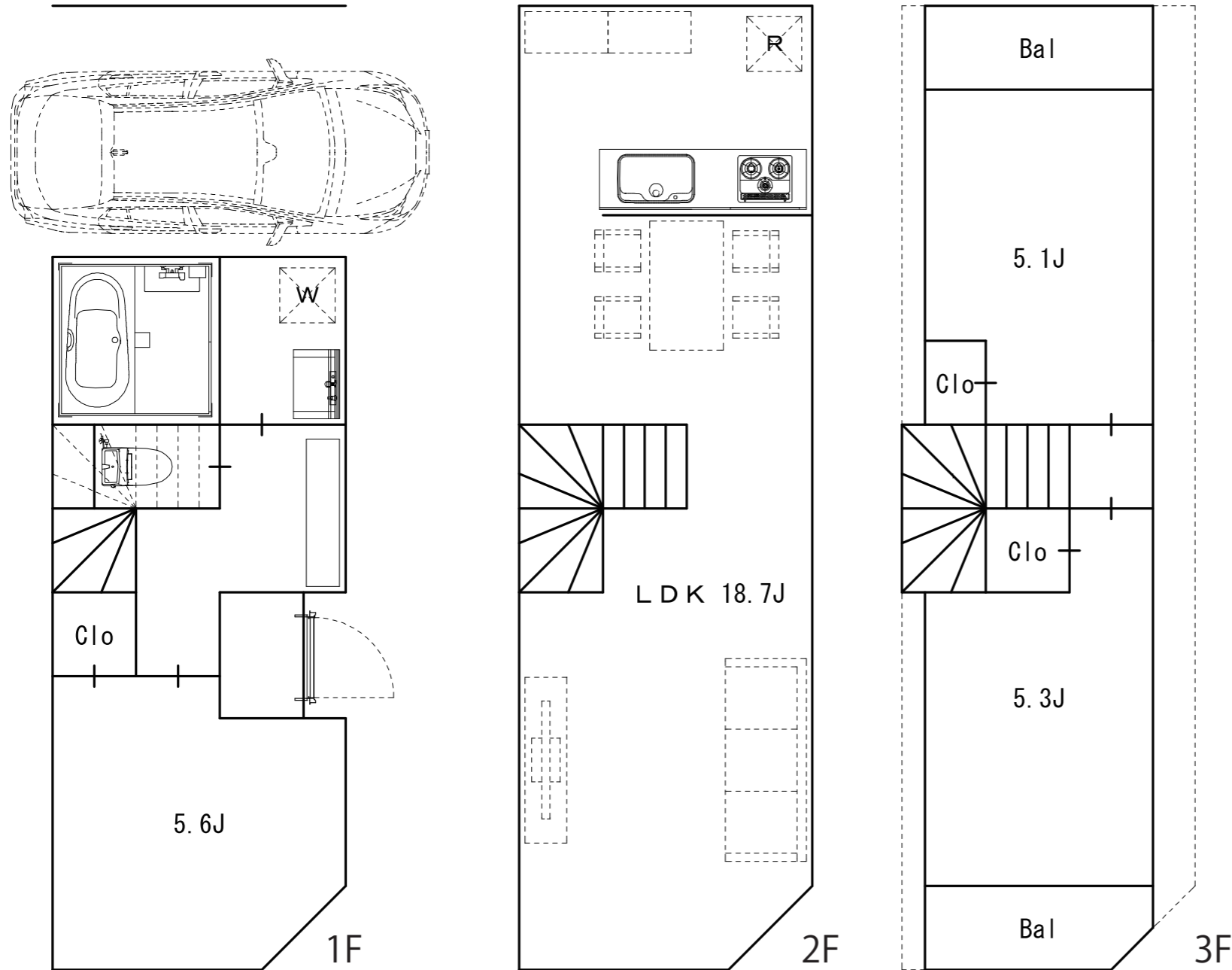
<https://na-s.net>

B 区画 1 億 1,100 万円 (2023.11.15) から価格変更

取引態様
売主

手数料
2% (税込)

2024.04.22



敷地面積	52.71㎡
床面積	1階32.29㎡
	2階32.91㎡
	3階21.89㎡
延床面積	87.09㎡
	(車庫8.69㎡含む)

土地価格	9,780万円
建物本体価格	1,800万円
合計	1億1,580万円

※建物本体価格には設計料、外構費、地盤調査・改良費等は含まれていません。
 ※役所への事前相談をおこなっておりません。
 ※面積表の面積は確認申請上の面積と異なる場合がございます。
 ※行政・確認検査機関の指導及び構造計算により、計画に変更の可能性があります。
 ※真北は未測定の為、計画に変更の可能性があります。