



# 貸事務所

## 巣鴨第一ビル 7階

### Access

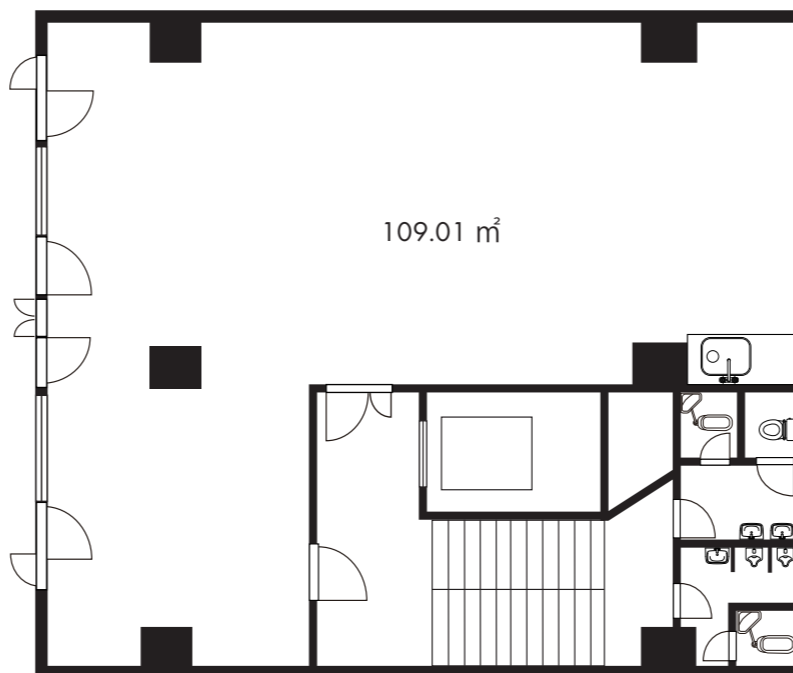
JR 山手線 **巣鴨** 駅 徒歩 **5** 分  
 都営三田線 **巣鴨** 駅 徒歩 **9** 分  
 都電荒川線 **庚申塚** 駅 徒歩 **11** 分

### Rent

300,000円(税別)

### Room Size

109.01m<sup>2</sup>



### Life Information

- セブンイレブン豊島巣鴨白山通り店 ..... 2m
- ファミリーマート巣鴨地蔵通り店 ..... 270m
- まいばすけっと巣鴨地蔵通り店 ..... 300m
- 西友巣鴨店 ..... 450m
- 巣鴨駅前郵便局 ..... 400m
- 巣鴨地蔵通商店街 ..... 230m
- 食堂あさぬま ..... 210m

- ✓ 巣鴨駅まで徒歩5分の好立地、国道17号に面しています
- ✓ 近隣に巣鴨地蔵通商店街
- ✓ 1階にコンビニあり

■ 物件種別	事務所・店舗
■ 所在地	東京都豊島区巣鴨2丁目11番5号
■ 物件名称	巣鴨第一ビル7階
■ 構造	SRC造8階建7階部分
■ 専有面積	109.01 m <sup>2</sup> (32.98 坪)
■ 間取	ワンフロア
■ 築年月	1973年12月築
■ 保証金	事務所1ヶ月/店舗4ヶ月
■ 礼金	1ヶ月
■ 管理費	30,000円(税別)/月
■ 更新料	新賃料の1ヶ月
■ 契約期間	3年
■ 償却	解約時20%
■ 解約予告	3ヶ月前
■ 水道	2,000円
■ 特記事項	鍵交換 相談
■ 現況	利用中(R6.5末日解約予定)
■ 入居	相談
■ 設備	公営水道・東京電力・都市ガス・公共下水 ※残置物(エアコン4基、ミニキッチン) ※保証会社 要相談(全保連) 初回保証料 賃料等80% 更新時10%(上限30,000円 下限10,000円)

※図面と現況が異なる場合は現況を優先とします。



東京都知事(2)101599  
 (社)全日本不動産協会会員  
 (財)東日本レイズ会員  
 不動産ネットワーク加盟店  
 国土交通大臣指定  
 一般財団法人不動産協会会員  
 城南リアルエステート協会会員

## 株式会社ナズハウスエージェント

〒152-0032 東京都目黒区平町2丁目2番4号ナズ平町ビル

TEL: 03-5731-6010 FAX: 03-5731-6011

MAIL: nashouseagent@na-s.co.jp

弊社HP: https://na-s.net

物確・内見・入居申込は

「リアルタイム」Web受付

ITANDI BB



QRコードから  
弊社HPをご覧  
頂けます!

現地写真等  
Instagram  
に掲載中!!

客付会社様へ

**鍵 現地**

- 手数料  
借主 100%  
客付 100%
- 取引態様  
専任媒介