



ルート 15

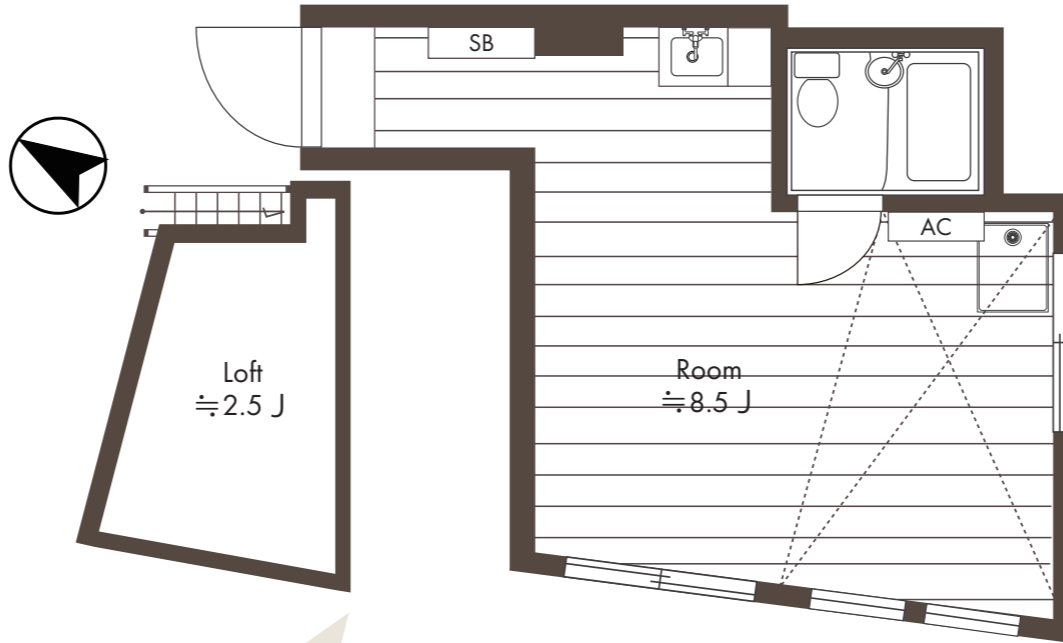
302号室

Access

JR 京浜東北線 **平和島** 駅 徒歩 **3** 分

京浜急行本線 **大森** 駅 徒歩 **18** 分

京浜急行本線 **大森海岸** 駅 徒歩 **13** 分



▶ Rent **62,000** 円 ▶ Type **1R+ロフト** ▶ Room Size **22.30** m²

- 物件種別 賃貸マンション
- 所在地 東京都大田区大森北6丁目32番10号
- 構造 鉄骨軽量気泡コンクリート3階建3階部分
- 専有面積 22.30 m² (6.74 坪) ロフト 4.3 m² 含む
- 築年月 1974年12月築
- 敷金 1ヶ月
- 礼金 1ヶ月
- 管理費 3,000円/月
- 償却 なし
- 契約期間 2年間
- 更新料 新賃料の1ヶ月
- 保険料 12,000円(2年間)
- 保証会社 必須(ジェイリース株式会社)
初回賃料等50%
賃料等1%/月
更新時10,000円/年
- 特記事項 鍵交換代19,800円(税込)
- 現況 居住中(R6.3.30解約予定)
- 入居 相談
- 設備 公営水道・東京電力・都市ガス

Life Information

- ローソン大森北三丁目店 220m
- オオゼキ大森北店 850m
- 京急ストア平和島店 300m
- ユニクロ大森北店 900m
- 大森北六郵便局 550m
- 古川医院 850m
- 大田区西大森西特別出張所 900m

- ✓ 使いやすいロフト付きワンルームタイプ
- ✓ 駅からフラットな道を歩いて3分の好立地
- ✓ 1階にアイスクリーム屋があります!

※図面と現況が異なる場合は現況を優先とします。
※写真は同間取別室のものです。実際と異なる場合がございます。



東京都知事(2)101599
(社)全日本不動産協会会員
(財)東日本レイズ会員
不動産ネットワーク加盟店
国土交通大臣指定
一般財団法人不動産協会会員
城南リアルエステート協会会員

株式会社ナズハウスエージェント
〒152-0032 東京都目黒区平町2丁目2番4号ナズ平町ビル
TEL: 03-5731-6010 FAX: 03-5731-6011
MAIL: nashouseagent@na-s.co.jp
弊社HP: <https://na-s.net>



QRコードから
弊社HPをご覧
頂けます!
現地写真等
Instagram
に掲載中!!

客付会社様へ
鍵 現地
AD 100

- 手数料
借主 100%
客付 100%
- 取引態様
専任媒介