

# 大田区 羽田 5 丁目

京浜急行電鉄空港線・東京モノレール羽田空港線

京浜急行電鉄空港線

「天空橋」駅 徒歩 4 分

「穴守稲荷」駅 徒歩 7 分

## 物件概要

- 住居表示/東京都大田区羽田5丁目28-4
- 権利/所有権
- 土地面積/公簿 47.61㎡  
確定測量 47.48㎡  
(有効面積 41.92㎡+セットバック 5.56㎡)
- 地目/宅地
- 都市計画/市街化区域 ●用途地域/第一種住居地域
- 建ぺい率/60% ●容積率/200%
- 高度地区/第二種高度地区
- 日影時間/4h-2.5h(4m)
- 防火指定/準防火地域
- 道路/東側私道 42条2項 幅員 現況約2.86m SB後約3.76m  
北側建築基準法外通路 持分なし
- 設備/ガス管
- 現況/上物あり
- 引渡/相談(更地渡し予定)
- その他/羽田地区防災街区整備地区計画  
景観計画区域  
私道承諾取得予定

## HANEDA INNOVATION CITY

2023年11月16日 グランドオープン!

「この街で過ごす全ての人に、イノベーションを」をコンセプトとした日本初のエアポートシティがグランドオープンしました。  
飛行機を見ながら寛げる足湯や戦闘機のフライトシュミレーター、未来型ロボットレストラン「AI\_SCAPE」などなど…  
「先端」と「文化」が融合した新しいまちを身近で体感できます。

都心へのアクセス良好!

天空橋駅から京急空港線を利用すれば、品川まで20分台でアクセスできます。  
東京モノレール線を利用すれば、浜松町で乗り換えて東京までおよそ30分でアクセス可能です。



### LIFE INFORMATION

- FUJI 羽田店・・・350m
- まいばすけっと穴守稲荷店・・・500m
- ファミリーマート羽田六丁目店・・・350m
- 弁天橋保育園・・・190m
- 大田区立羽田小学校・・・550m
- 大田区立羽田中学校・・・1.3km
- 大田羽田郵便局・・・650m
- 羽田特別出張所・・・950m
- 尾野メディカルクリニック・・・800m
- 武蔵野の路仲七児童公園・・・190m
- HANEDA INNOVATION CITY・・・700m

※図面と現況が異なる場合は現況優先とします。



東京都知事(7)71402  
(社)全日本不動産協会会員  
(財)東日本レイズ会員  
不動産ネットワーク加盟店  
国土交通大臣指定  
一般財団法人不動産協会会員

株式会社ナズカンパニー TEL.03-5731-5116  
FAX.03-5731-5117

152-0032 目黒区平町2丁目2番4号  
担当:金井 080-8521-7357  
kanai@na-s.co.jp

弊社HP 物件情報満載!!  
<https://na-s.net>

開発仕入担当者正社員募集中/  
詳しくはこちらから!!



※QRコードを読み取って  
頂くと弊社物件HPを  
ご覧頂けます。



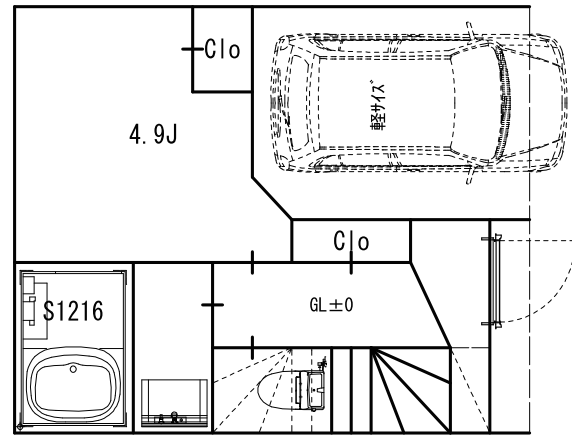
現地写真等  
Instagram  
に掲載中!

取引態様  
売主

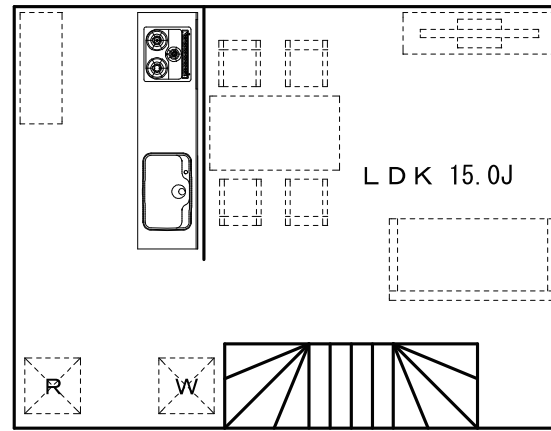
手数料  
3%(税込)

2024.07.1

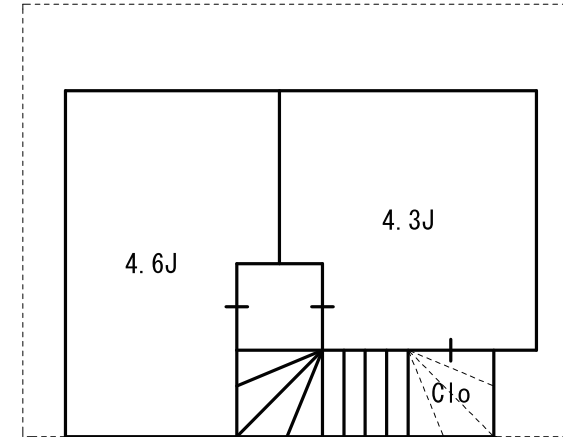
3階建戸建プラン車庫あり



1F



2F



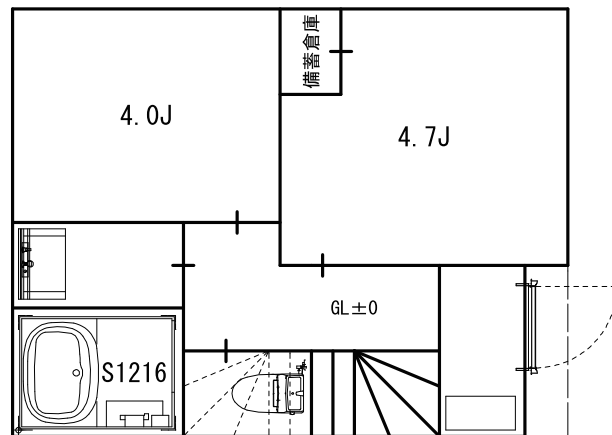
3F



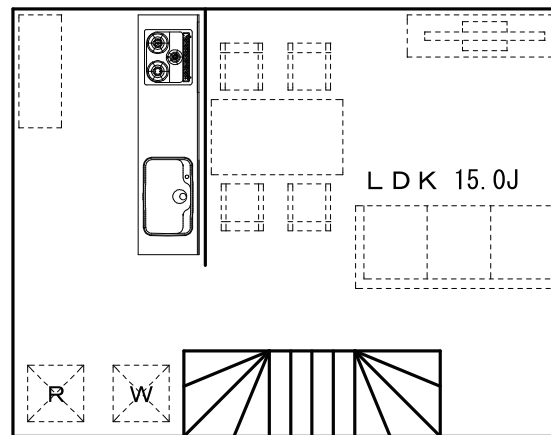
敷地面積	41.92㎡
床面積	1階18.73㎡
	2階26.91㎡
	3階17.80㎡
	車庫7.14㎡
延床面積	70.58㎡

土地価格	2980万円
建物本体価格概算	1530万円
合計	4510万円

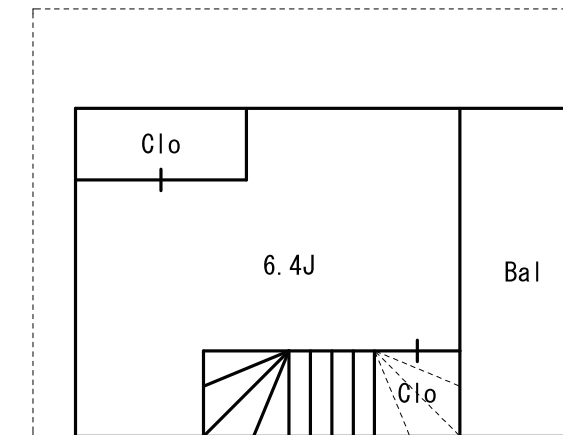
3階建戸建プラン



1F



2F



3F



敷地面積	41.92㎡
床面積	1階26.08㎡
	2階26.91㎡
	3階14.29㎡
	備蓄倉庫0.59㎡
延床面積	67.28㎡

土地価格	2980万円
建物本体価格概算	1530万円
合計	4510万円

※敷地は机上分筆の為、敷地形状・面積等に変更の可能性があります。  
 ※建物本体価格には設計料、外構費、地盤調査・改良費等は含まれていません。  
 ※役所への事前相談を行っていません。  
 ※面積は確認申請上の面積と異なる場合があります。  
 ※行政・確認検査機関の指導及び構造計算により、計画に変更の可能性があります。  
 ※真北は未測定の為、計画に変更の可能性があります。  
 ※帖数は1帖を1.62㎡で計算しております。