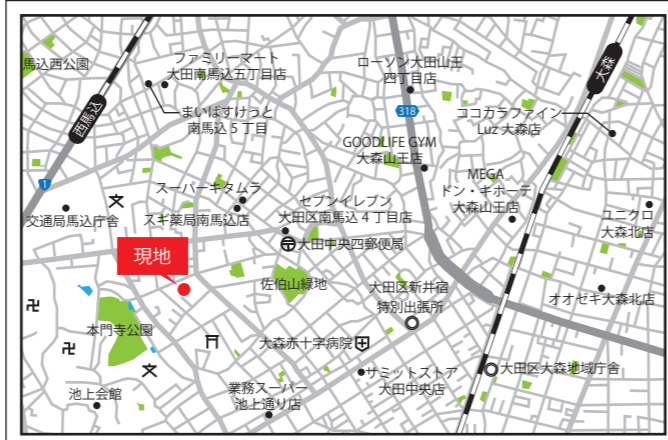


賃貸アパートメント

池上レジデンス

生活に便利な3駅利用可

- 都営浅草線
「西馬込」駅 徒歩 **12**分
- 東急池上線
「池上」駅 徒歩 **19**分
- 京浜東北線
「大森」駅 徒歩 **28**分



■ 物件概要

- 【所在地】大田区中央5丁目10番8号
- 【構造規模】木造2階建(1階部分)
- 【間取】全14戸
- 【築年月】平成28年9月築
- ◆礼金/1ヵ月
- ◆敷金/1ヶ月(猫飼育の場合2ヶ月)
- ◆契約期間/2年間
- ◆更新料/新賃料の1ヵ月
- ◆現況/居住中(R10.26解約予定)
- ◆入居/相談
- ◆家賃保証会社/必須(ジェイリース)
初回賃料等50% 更新時10,000円/年
1%/月(税込)
- ◆火災保険/12,000円/2年間
- ◆鍵交換代/19,800円(税込)

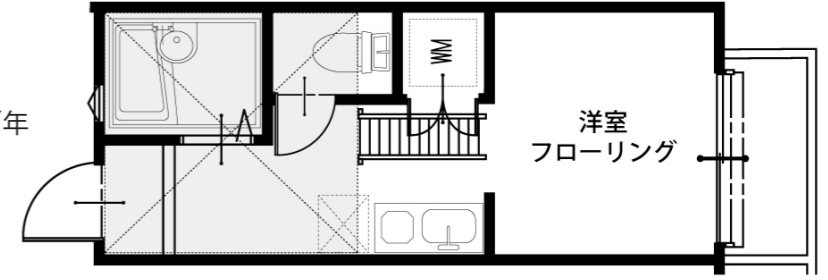
■ Life Information

- セブンイレブン.....650m
- スーパーキタムラ.....650m
- スギ薬局.....700m
- 大田区中央四郵便局.....550m
- 大田区新井宿特別出張所.....1.1km
- 大森赤十字病院.....1.0km
- 本門寺公園.....350m

1R+ロフト【103号室】

21.15㎡(ロフト6.12㎡含)

賃料 **60,000円**
管理費 **3,000円**



※図面と現況が異なる場合は、現況を優先とします。

オートロック

インターネット・w i - f i 無料で使用可！！

築浅 DESIGNERS アパートメント

■ 設備充実 !!



■公営水道・都市ガス・東京電力・給湯
■駐輪スペース有(無料)

■ 防犯カメラとオートロックで安心のセキュリティ

1F・2Fともにオートロックの門扉で外部からの侵入を防ぎます。更に防犯カメラも24h作動で安心。

■ 遮音ボード床で生活音を緩和します。

一見普通のフローリングですが遮音性が高く傷に強い遮音ボード床を標準仕様しております。

■ 全部屋大型ロフト有り

■ 緊急サポート 24時間365日対応

日常生活でのお困りごとやトラブルにコールセンターと専門スタッフが24時間対応します。「カギ」「ガス」「電気設備」「水回り」「ガラス」「暮らし」6つの安心で快適生活をサポートします。

■ インターネット・wi-fi 無料

御入居後の面倒な工事の手続きなど不要ですぐにお使い頂けます。快適なネット環境を提供致します。



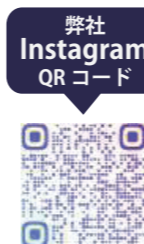
東京都知事(2)101599
(社)全日本不動産協会会員
(財)東日本レインズ会員
不動産ネットワーク加盟店
国土交通大臣指定
一般財団法人不動産協会会員
城南リアルエステート協会会員

株式会社 ナズハウスエージェント

〒152-0032目黒区平町2丁目2番4号

TEL 03-5731-5116
FAX 03-5731-5117

お問合せ



開発仕入担当者正社員募集!!

詳しくはこちらから



客付会社様へ

鍵 現地

取引態様
専任媒介

手数料
借主 100%
客付 100%